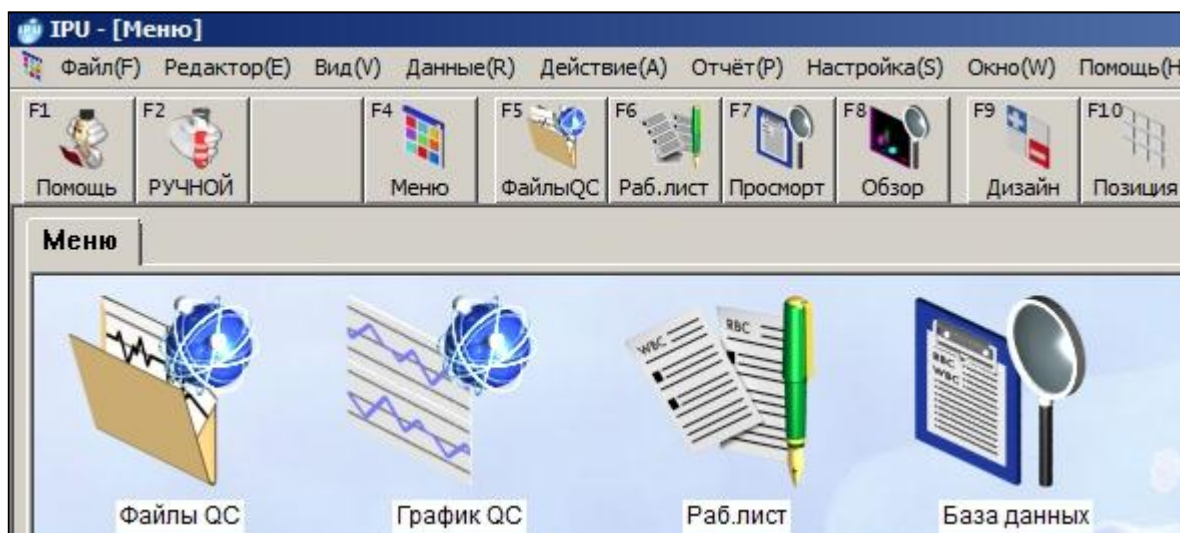


## Инструкция по вводу данных контрольного материала CBC-XE control с CD-диска или флэш-памяти для гематологических анализаторов Sysmex XS-800i, XS-1000i

Все контрольные материалы должны измеряться в режиме контроля качества "QC".

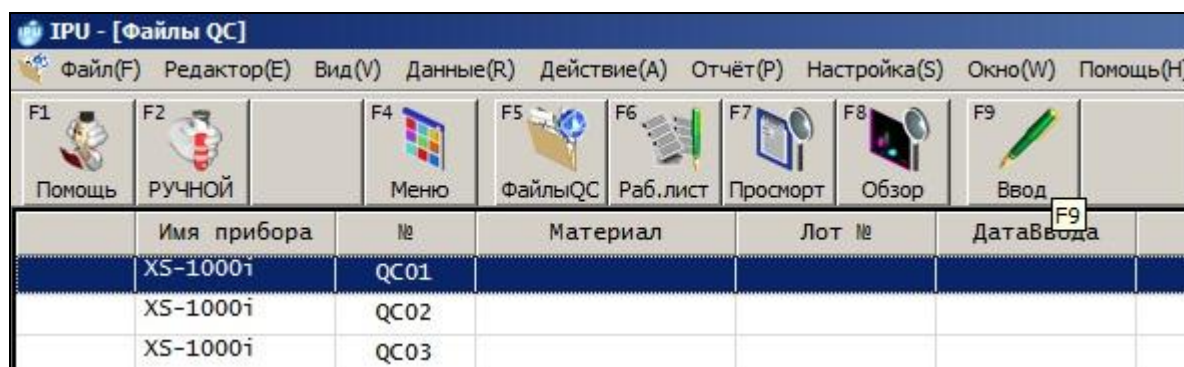
Для этого необходимо ввести все данные контрольного материала: номер лота, срок годности и значения допустимых пределов.

1. Вставьте CD-диск либо флэш-память, соответствующий новому лоту контрольного материала в CD-ROM или USB-порт.



2. На панели «Menu» нажмите «ФайлыQC».

3. В появившемся окне выберите строчку, где будет установлен новый лот контрольного материала, например "QC01", затем нажмите "Ввод"



4. Далее нажмите "Читать файл"

**Введите информацию о лоте**

Инфо о лоте

Имя прибора: XS-1000i      № файла: QC01     

Материал:       Лот № QC-:       Срок годн.: 2013/01/23

Цель/Предел

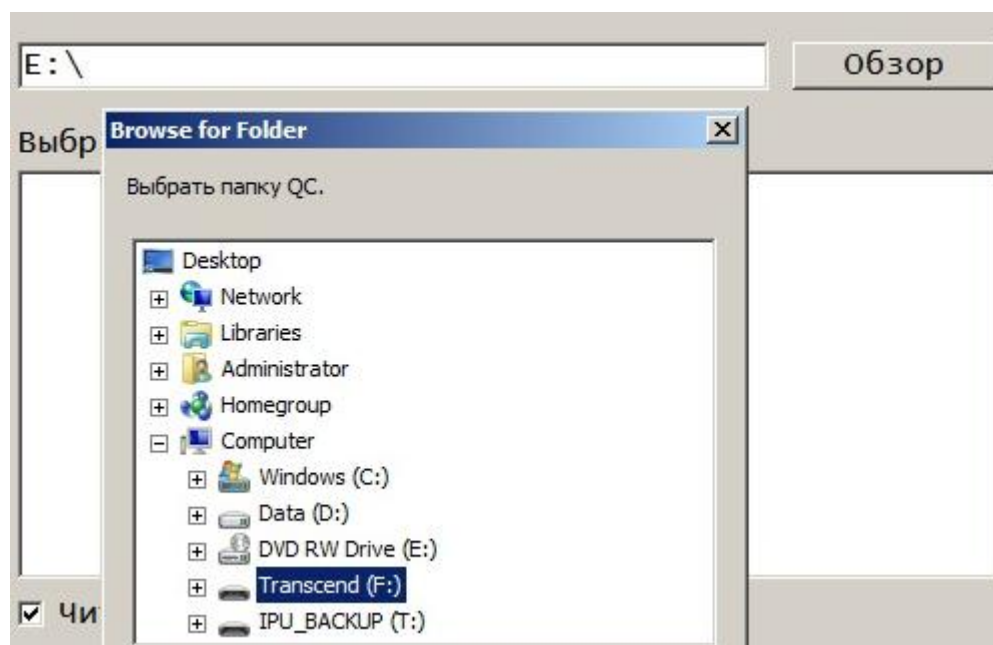
Парам.	Нижн. предел	Цель	Верх. предел	Ед. изм.
RBC	0.00		99.99	10 <sup>16</sup> /uL
HGB	0.0		999.9	g/dL
HCT	0.0		999.9	%
MCV	0.0		999.9	fL

Ручной ввод

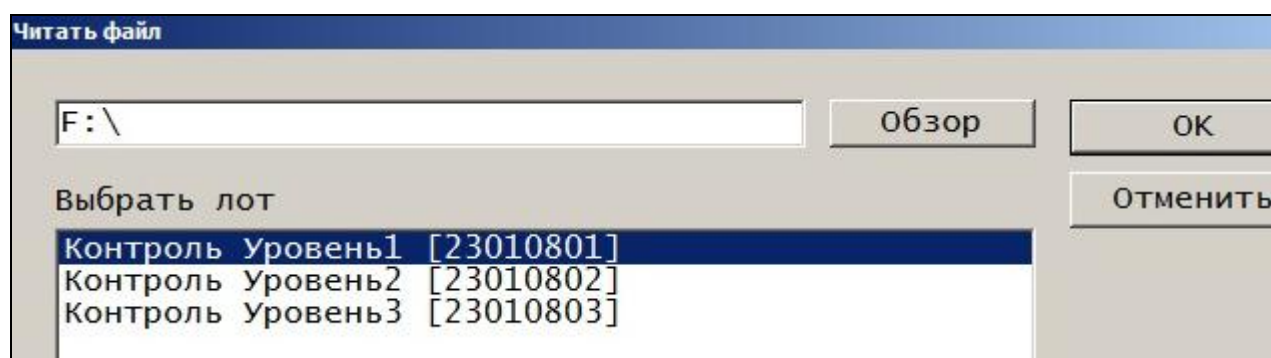
Параметр

Цель

Если используется Флэш-память - необходимо выбрать источник, нажав кнопку "обзор".



5. Выберите лот, соответствующий номеру лота на флаконе с контрольным материалом.



После этого нажмите "OK". В поле "Лот № QC" появится введенный новый номер лота контрольного материала, а значения всех параметров поменяются на новые.

**Введите информацию о лоте**

Инфо о лоте

Имя прибора XS-1000i № файла QC01

Материал Контроль Уровень1 Лот № QC- 23010801

Цель/Предел

Парам.	Нижн. предел	Цель	Верх. предел	Ед. изм.
RBC	2.40	2.55	2.70	10 <sup>6</sup> /uL
HGB	5.7	6.1	6.5	g/dL
HCT	17.3	19.3	21.3	%
MCV	70.7	75.7	80.7	fL

Нажмите "ОК", чтобы вернуться в меню "Файлы QC", где в указанной ранее строчке появится новый лот контрольного материала.

IPU - [Файлы QC]							
Файл(F) Редактор(E) Вид(V) Данные(R) Действие(A) Отчёт(P) Настройка(S) Окно(W) Помощь(H) Ver.:00-18 Оператор:sysmex							
F1 Помощь	F2 РУЧНОЙ	F4 Меню	F5 ФайлыQC	F6 Раб.лист	F7 Просмотр	F8 Обзор	F9 Ввод
						F11 ГрафQC	Вверх Вниз
Имя прибора	№	Материал	Лот №	ДатаВвода	Дата анализа	Срок годн.	
XS-1000i	QC01	Контроль Уровень1	QC-23010801	2013/01/23		2013/03/05	
XS-1000i	QC02						
XS-1000i	QC03						
XS-1000i	QC04						
XS-1000i	QC05						
XS-1000i	QC06						
XS-1000i	QC07						
XS-1000i	QC08						

При двойном нажатии на строчку с контрольным материалом - откроется окно с графиками контроля качества QC и новыми значениями и допустимыми пределами.

IPU - [График QC]			
Файл(F) Редактор(E) Вид(V) Данные(R) Действие(A) Отчёт(P) Настройка(S) Окно(W)			
F1 Помощь	F2 РУЧНОЙ	F4 Меню	F5 ФайлыQC
		F6 Раб.лист	F7 Просмотр
		F8 Обзор	F9 Ввод
Смена	№ файла	QC01	Материал
Все	Лот №	QC-23010801	Срок годн.
		Контроль Уровень1	2013/03/05
Параметр	UL		
	Цель		
	LL		
RBC	2.70		
	2.55		
	2.40		
HGB	6.5		
	6.1		
	5.7		